



Les carburants **Xbee** participent activement à la réduction des émissions de CO<sub>2</sub>, principal gaz à effet de serre. Ce parc **Bibus** réduit son rejet de CO<sub>2</sub> de près de

**415**  
tonnes par an

Résultats **Ascal**, parc urbain Veolia Transport Saumur. Régime arrêt. Base 1500 heures de fonctionnement par an.

**L'expérience Bibus.**

C'est très exactement le 28 mai 2004 que **Jean-Pierre Merceur** nous reçoit pour la première fois.

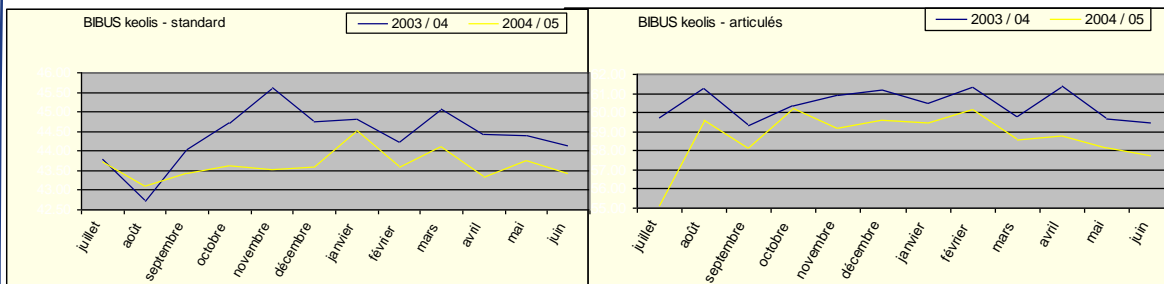
Dès juin, le traitement avec **Xbee** de la totalité des cuves de gazole alimentant les quelques 160 autobus est effectif.

**Bibus** transporte 17 millions de passagers et son parc parcourt annuellement près de 8 millions de kilomètres.

Après un an de traitement, **Romuald Chemin**, le nouveau Responsable Maintenance est satisfait des résultats procurés par **Xbee**.



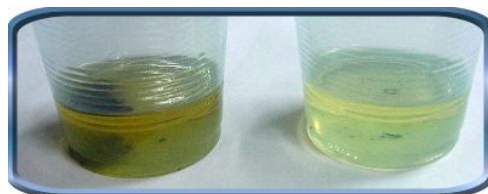
Mercedes Citaro articulé



Courbes de consommation



Test réalisé en interne à **Bibus**.



Début juillet 2005 – fin août 2005  
En seulement deux mois, l'enzyme **Xbee**, en dosage 1:500, élimine les dépôts et purifie le gazole.

**Bibus**

Romuald Chemin  
7. rue Ferdinand de Lesseps  
F-29806 Brest cedex 09

- +33 (0)2 98 34 40 10
- romuald.chemin@bibus.fr
- http://www.bibus.fr

**Keolis**

<http://www.keolis.com>

Métropole Océane



Communauté urbaine  
[www.mairie-brest.fr](http://www.mairie-brest.fr)

Garanties moteurs et carburants :

× **Xbee** a passé les tests **CEC** reconnus par l'**ACEA**, qui regroupe 13 des principaux constructeurs automobiles européens.  
<http://www.acea.org>



× D'autre part, **Xbee** respecte la norme réglementaire européenne Gazole EN 590.